

# Violência contra pessoas com deficiência por causa de seu gênero durante a COVID-19

Conheça seus direitos e lista de verificação\*



**Leitura fácil**

\* Sobre o uso da língua Portuguesa: Women Enabled International está comprometida com a justiça em relação a questão de gênero. O uso do masculino genérico neste documento não reflete a nossa percepção das questões de gênero, mas o tomamos como uma ferramenta para facilitar a leitura do texto e torná-lo mais acessível à nossa comunidade.

# Índice

Página

Índice	2
Introdução	3
Violência contra pessoas com deficiência por causa de seu gênero	5
Seus direitos	9
Se você já experimentou violência baseada no gênero	13
Interrompendo as causas da violência baseada no gênero	15
Serviços para ajudar as pessoas se alguém for violento com você	19
Uma vida sem violência	21
Para mais informações	25



Neste documento de fácil leitura, as palavras difíceis estão em **negrito**. Explicamos o significado destas palavras na frase após terem sido usadas.



Algumas palavras estão em azul e sublinhadas. Estes são links nos levam para outro site que tem mais informações.

# Introdução



## **Women Enabled International (WEI)**

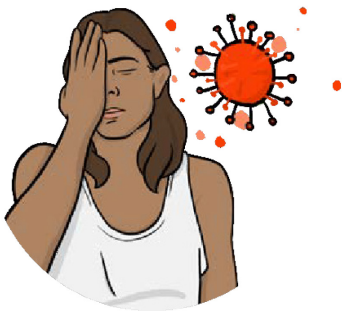
trabalha em prol dos direitos das mulheres, meninas e pessoas com deficiência, em todo o mundo.



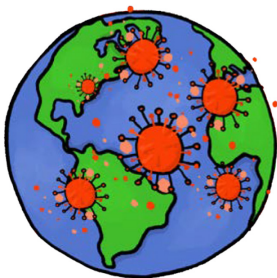
**Gênero** é se você gosta de ser conhecido como homem, mulher ou outra coisa.

## **A não-conformidade de gênero**

significa que você não segue as idéias de outras pessoas sobre gênero. Você não pode se vestir ou se comportar como outras pessoas pensam que um homem ou mulher deve.



Escrevemos estas informações para pessoas com deficiência que sofreram violência por causa de seu gênero, durante a **COVID-19**.



A **COVID-19** é uma nova doença que está se espalhando pelo mundo. Ela pode afetar seus pulmões e sua respiração.

Esta informação explica:



- o que entendemos por violência contra pessoas com deficiência por causa de seu gênero



- seus direitos

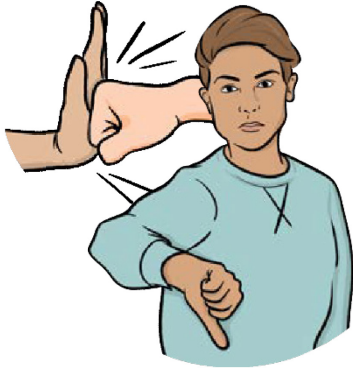


- o que fazer se você tiver experimentado violência por causa de seu gênero



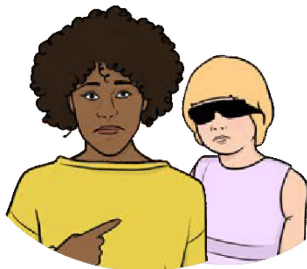
- o que os países e serviços de apoio devem fazer, para acabar com a violência contra as pessoas por causa de seu gênero.

# Violência contra pessoas com deficiência por causa de seu gênero



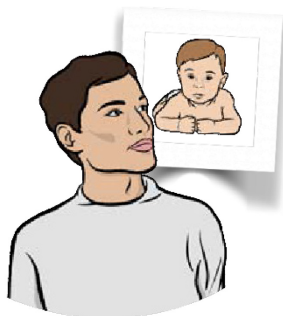
A violência contra as pessoas por causa de seu gênero é chamada **Violência Baseada no Gênero**.

A **Violência Baseada no Gênero** é um dano que acontece a uma pessoa ou grupo de pessoas por causa de seu gênero.



Pode acontecer com qualquer um, mas acontece principalmente com:

- mulheres e meninas



- pessoas que são de um gênero diferente daquele que lhes foi dado quando nasceram



- pessoas que não são nem homens nem mulheres.

Nestas informações, estas são as pessoas de quem estamos falando.

## Violência



Existem diferentes tipos de violência baseada no gênero, incluindo:

- violência física – como ser atingido



- violência emocional – fazer sentir-se triste



- violência psicológica – feita para se sentir mal consigo mesma



- violência sexual – ser forçado a fazer coisas sexuais, como beijar ou tocar quando você não quer



- violência financeira – ser impedido de gastar seu próprio dinheiro



- abuso – ser agredido ou maltratado.



## Pessoas com deficiência

Pessoas com deficiência também podem sofrer violência baseada no gênero.



Pode ser feito por uma pessoa de apoio ou outra pessoa próxima a você, como um parceiro ou membro da família.



Eles podem impedir que você receba:

❌ sua medicação



❌ algum equipamento do qual  
necessite



❌ comida ou dinheiro



❌ ajuda para ir ao banheiro.



## COVID-19

Tem havido mais violência baseada no gênero contra pessoas com deficiência durante a COVID-19.



# Seus direitos



Você tem o direito de estar a salvo da violência baseada no gênero.

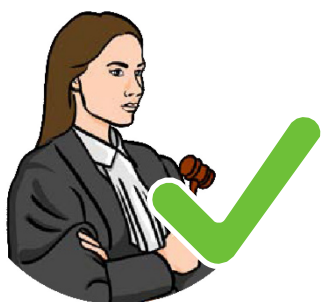


Seu governo deve trabalhar para acabar com a violência baseada no gênero e punir as pessoas que a praticam.



Você tem o direito de:

- não ser tratado de maneira diferente por causa de seu sexo ou de sua deficiência



- para denunciar um crime se você tiver experimentado violência baseada no gênero



- para obter informações de uma maneira que você possa entender, como uma leitura fácil



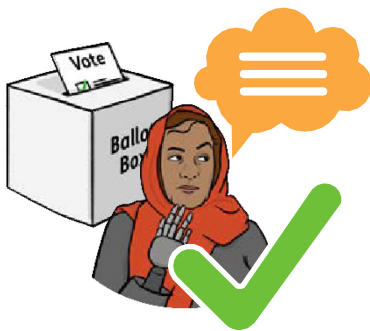
- para estar seguro em uma emergência



- para obter um bom tratamento de saúde



- ter comida suficiente, roupas de água e moradia decente



- para ser capaz de votar e dizer o que pensa sobre as coisas



- para obter serviços que o ajudem caso você tenha sofrido violência de gênero



- poder ir para um lugar seguro se você tiver experimentado violência baseada no gênero.

## Seus direitos durante a COVID-19



Durante a COVID-19, seu governo deve:

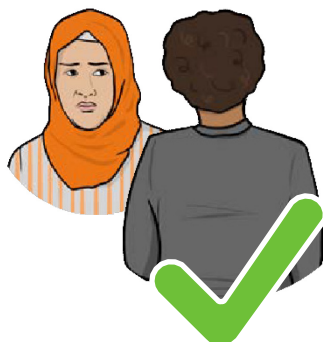
- respeitar seus direitos. Os governos devem ter leis contra violência baseada no gênero



- proteger seus direitos. Os governos devem proteger as pessoas com deficiência contra a violência baseada no gênero



- trabalhar para deter as coisas que causam violência contra pessoas com deficiência



- fornecer ajuda a pessoas que tenham experimentado violência baseada no gênero



- examinar situações em que alguém tenha sido violento e puni-lo



- ajudar as pessoas com deficiência a se recuperarem da violência baseada no gênero.

# Se você já experimentou violência baseada no gênero



A violência baseada no gênero **nunca** é culpa sua. **Não está tudo bem.**



Se você tiver experimentado qualquer forma de violência baseada no gênero, você deve denunciá-la à polícia.



Em uma emergência, você deve entrar em contato imediatamente com a polícia ou ir ao hospital.

Quaisquer que sejam as regras da COVID-19 em seu país, você **deve** ir diretamente à polícia ou ao hospital.

Você também deve:



- contatar organizações locais que ajudam as pessoas que sofreram violência a estarem seguras



- contatar uma organização local que apoia pessoas com deficiência.

# Interrompendo as causas da violência baseada no gênero

## COVID-19



Durante a COVID-19, as pessoas têm estado por conta própria com mais frequência.

Pessoas com deficiência tiveram que ficar dentro de casa longe de outras pessoas para se manterem seguras da COVID-19.



Muitos profissionais não têm sido capazes de apoiar as pessoas da mesma forma.



A violência de gênero tornou-se mais provável de acontecer durante a COVID-19 por razões que incluem:

- pessoas com menos dinheiro
- pessoas não conseguirem obter tanto apoio de suas famílias

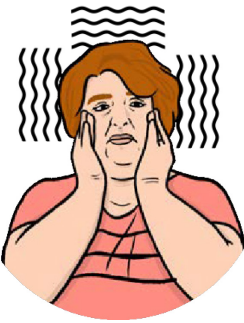




- menos serviços



- pessoas ficando sozinhas em casa



- estresse



- pessoas recebendo menos cuidados do que precisam.



## O que os países devem fazer



Os países devem:

- ter **leis, políticas e planos** para lidar com a violência baseada no gênero

Uma **política** é um conjunto de regras sobre como algo deve ser feito.



- dar às pessoas informações sobre o risco de violência baseada no gênero

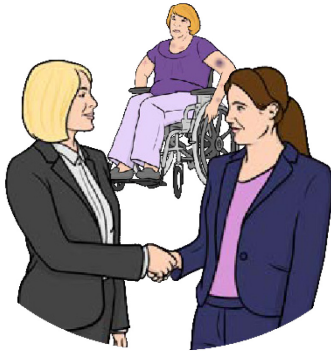


- garantir que haja serviços suficientes para apoiar as pessoas com deficiência



- ajudar as pessoas que perderam seu emprego ou negócio durante a COVID-19.

## O que os serviços devem fazer



Os serviços devem trabalhar em conjunto com organizações que são dirigidas por mulheres com deficiência, para ajudar as pessoas com deficiência que tenham experimentado violência de gênero.

Estas organizações podem trabalhar contra a violência de gênero através de:



- criação de lugares seguros para as pessoas escaparem da violência



- ajudar as pessoas a usar computadores e telefones, para que elas não estejam tão sozinhas.

# Serviços para ajudar as pessoas se alguém for violento com você

## O que os países devem fazer

Os países devem:



- garantir a existência de serviços bons e acessíveis, para ajudar e apoiar as pessoas que tenham sofrido violência de gênero durante a COVID-19



- ter leis que garantam que as pessoas com deficiência possam denunciar o crime e obter justiça, quando tiverem experimentado violência baseada no gênero



- verificar a qualidade dos serviços para pessoas com deficiência que tenham sofrido violência baseada no gênero



- manter informações sobre a violência, para ajudar a melhorar as coisas no futuro.

## O que os serviços devem fazer



Serviços devem:

- fornecer informações sobre a violência de gênero e o apoio que está disponível para pessoas com deficiência



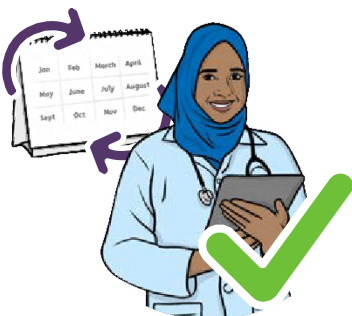
- deixar que as pessoas com deficiência tenham com elas uma pessoa de apoio quando estiverem recebendo ajuda para violência baseada no gênero



- dar às pessoas a chance de se encontrarem on-line se for mais seguro fazer isso



- fornecer ajuda a longo prazo para que as pessoas se recuperem da violência baseada no gênero.



Os serviços de saúde sexual devem fazer verificações regulares para ver se as pessoas com deficiência podem estar a sofrer violência baseada no gênero.

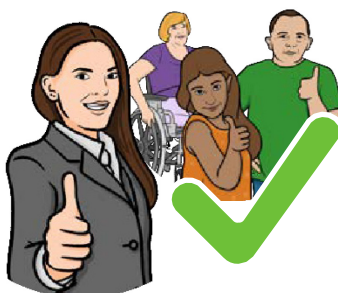
# Uma vida sem violência



A COVID-19 também tornou mais difícil obter o apoio e os serviços corretos para ajudar as pessoas com deficiência a se recuperarem da violência baseada no gênero.



No futuro, quando o mundo estiver mais seguro da COVID-19, será um bom momento para garantir que estes problemas não voltem a acontecer.



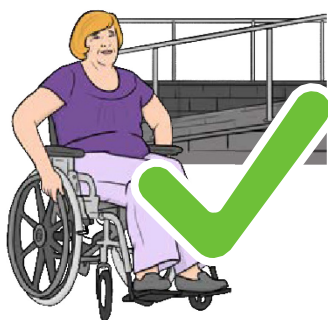
O governo deve garantir que as pessoas com deficiência possam viver uma vida sem violência.

## A. Melhores leis e políticas

### O que os países devem fazer

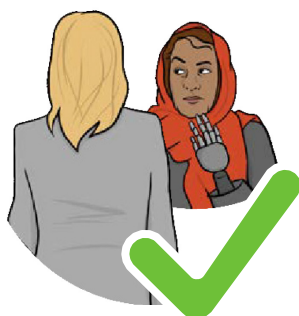


Os países devem garantir que haja leis e políticas adequadas para proteger as pessoas da violência baseada no gênero.

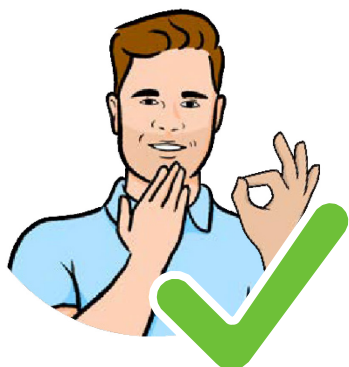


Os países devem certificar-se de que os tribunais de justiça:

- são acessíveis a pessoas com necessidades diferentes



- ter pessoal treinado para trabalhar com pessoas com deficiência



- ter um intérprete de linguagem de sinais e outros tipos de suporte disponíveis.

## B. Melhores serviços

### O que os países devem fazer

Os países devem:



- envolver pessoas com deficiência na verificação de que os serviços estão funcionando corretamente



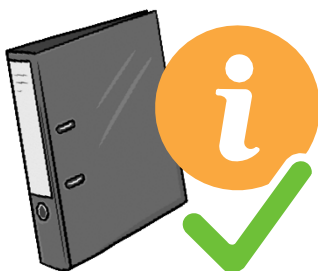
- fornecer treinamento para o pessoal, serviços e a polícia sobre deficiência e como incluir pessoas com deficiência



- olhar o que está impedindo as pessoas com deficiência de obterem um bom serviço quando elas experimentaram violência baseada no gênero



- estabelecer uma forma adequada para as pessoas com deficiência que tenham experimentado violência de gênero, para obter os serviços de que necessitam



- coletar melhores informações sobre pessoas que sofreram violência de gênero.

## O que os serviços devem fazer



Os serviços devem:

- treinar seus gestores e funcionários para que saibam o que fazer quando pessoas com deficiência tiverem experimentado violência baseada no gênero
- olhar o que está impedindo as pessoas com deficiência de obterem um bom serviço quando elas experimentam violência baseada no gênero.





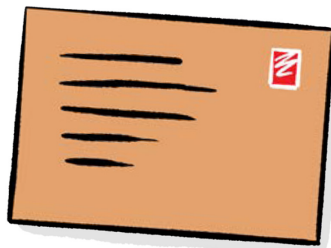
# Para mais informações



Se você precisar de mais informações, entre em contato conosco por:

Página web: [www.womenenabled.org](http://www.womenenabled.org)

Correio eletrônico: [info@womenenabled.org](mailto:info@womenenabled.org)



Endereço:  
Women Enabled International, Inc.  
200 Massachusetts Ave NW  
Suite 700  
Washington, DC 20001 USA



Facebook:  
[facebook.com/WomenEnabled.org](https://facebook.com/WomenEnabled.org)



Twitter:  
[twitter.com/WomenEnabled](https://twitter.com/WomenEnabled)



Instagram:  
[instagram.com/womenenabled](https://instagram.com/womenenabled)



Leitura fácil por [easy-read-online.co.uk](http://easy-read-online.co.uk)